

## Résultats des tests : Généalogie par ADN

Par : Gilles Carmel

Dans un dernier Bulletin, nous écrivions :

Cette recherche ADN sur quelques volontaires issus de la lignée de Laurent et quelques volontaires de la lignée de Pierre et Jean nous permettra, nous l'espérons, de résoudre certaines questions sur les origines des Levasseur.

1. Laurent est-il parent avec Pierre et Jean Levasseur?
2. Par quelles migrations, la souche de Laurent et celle de Pierre et Jean sont-elles passées ? Le point d'origine est l'Afrique (M-168). Sont-elles venues directement de l'Afrique en France ou sont-elles passées par l'Asie, les pays scandinaves, les pays celtes ou par la Palestine ?

Ces tests nous permettraient de trouver la signature génétique des Levasseur (Levavasseur).

Comme le projet est en association avec la France, nous pourrions avec le temps faire des comparaisons avec les Levasseur de France. Nous soupçonnons qu'il y a plusieurs groupes de Levasseur en France.

Trois personnes issues de la lignée de Pierre Levasseur ont participé à cette recherche. Ce sont Roger Levasseur, notre président, Paul Levasseur, et moi-même.

Trois personnes issues de la lignée de Laurent Levasseur ont également participé à cette recherche. Ce sont Patrick Levasseur, époux de notre secrétaire Marie-Noëlle, Jean-Pierre Levasseur, notre webmestre et Me William Levasseur.

Nous sommes donc en mesure de répondre à certaines de ces questions.



Avant d'aller plus loin j'aimerais souligner la précieuse collaboration de monsieur Jacques Beaugrand. Jamais, je n'aurais pu décoder les résultats de ces tests sans son aide. Il est un chercheur scientifique maintenant retraité et il est le président francophone du "Projet ADN d'Héritage Français".

Pour en savoir davantage, visitez son site à : <http://beaugrandjacques.ca>

### Laurent est-il parent avec Pierre et Jean Levasseur ?

Nos trois descendants de Pierre Levasseur ont tous eu un match parfait.

(les marqueurs sont identifiés de 1 à 37)

LEVASSEUR LESPERANCE Pierre bc 1627 Paris FR		1	2	3	4	5	6	7	8	9	10	11	12	13	14	15	16
Roger Levasseur	I1	13	23	14	10	14	14	11	14	11	11	11	27	15	8	9	8
Paul Levasseur	I1	13	23	14	10	14	14	11	14	11	11	11	27	15	8	9	8
Gilles Carmel	I1d1	13	23	14	10	14	14	11	14	11	11	11	27	15	8	9	8

LEVASSEUR LESPERANCE Pierre bc 1627 Paris FR	17	18	19	20	21	22	23	24	25	26	27	28	29	30	31	32	33	34	35	36	37
Roger Levasseur	11	23	16	20	28	12	14	15	16	11	9	19	21	14	14	17	21	35	38	12	10
Paul Levasseur	11	23	16	20	28	12	14	15	16	11	9	19	21	14	14	17	21	35	38	12	10
Gilles Carmel	11	23	16	20	28	12	14	15	16	11	9	19	21	14	14	17	21	35	38	12	10

Les descendants de Pierre Levasseur sont de l'haplogroupe I. J'ai passé le test de sous-clade afin de déterminer avec plus de précisions nos origines.

Étant donné que notre résultat est significativement éloigné du modal I1, il fut décidé qu'un seul de nous trois passerait ce test. Mon résultat I1d1 vaut également pour Roger et Paul.

### Une première conclusion se dégage de ce résultat :

*Certains Carmel sont bien des descendants de Pierre Levasseur. L'ancêtre commun de Roger, Paul et moi-même est Pierre Levasseur, fils de Pierre Levasseur dit Lespérance et de Jeanne Chaverlange). Ce Pierre Levasseur est né à Québec le 30 avril 1661. Il maria Anne Mesnage. Ils eurent entre autres comme enfants : Denis-Joseph (ancêtre de Paul et Roger) et Pierre Jacques Levasseur/Carmel (mon ancêtre).*

Voici les résultats de Jean-Pierre, Patrick et Willam Levasseur lesquels  
sont les descendants de Laurent Levasseur:  
(les marqueurs sont identifiés de 1 à 37)

LEVASSEUR Laurent b 1647 FR		1	2	3	4	5	6	7	8	9	10	11	12	13	14	15	16	17	18	19	20	21	22	23	24	25
Jean-Pierre Levasseur	R1b1b2a1B 5	13	24	14	11	11	14	12	12	12	13	13	29	18	9	10	11	11	25	15	19	31	15	15	17	18
William Levasseur	R1b1b2	13	25	14	11	11	14	12	12	12	13	13	29	18	9	10	11	11	25	15	19	31	15	15	17	18
Patrick Levasseur	R1b1b2a	13	24	14	11	11	14	12	12	12	13	13	29	18	9	10	11	11	25	15	19	31	15	15	17	18

LEVASSEUR Laurent b 1647 FR		26	27	28	29	30	31	32	33	34	35	36	37
Jean-Pierre Levasseur		11	10	19	23	16	15	19	17	37	37	12	12
William Levasseur		11	10	19	23	16	15	19	17	37	37	12	12
Patrick Levasseur		11	10	19	23	16	15	19	17	37	37	12	12

Les descendants de Laurent sont de l'haplogroupe R. Ils sont plus précisément R1B1B2a1b5 (L21). Le a1b5 de Jean-Pierre est le résultat final de son test de sous-clade. Sous les conseils de Monsieur Jacques Beaugrand, responsable du projet French Heritage de FTDNA, nous allons procéder à un test de sous-clade pour tous les participants descendants de Laurent. En effet les deux signatures R1B1B2 sont assises sur le WAHM (Western Atlantic Haplotype Modal), soit l'ancêtre de tous les R1B1 de l'Europe occidentale. Il faut donc faire un test de sous-clade sur tous les participants descendants de Laurent afin de dissiper tout doute. Jean-Pierre et Patrick ont un match parfait. Entre William, Jean-Pierre et Patrick, il y a sur 37 marqueurs - Distance -1. (36 sur 37 marqueurs). Cette petite différence résulte d'une mutation du marqueur numéro 2 d'un des ancêtres de William.

### Concernant la question Laurent est-il parent avec Pierre et Jean Levasseur ?

Il faut conclure que Pierre et Laurent Levasseur ne sont aucunement parents. Il ne sont pas du même haplogroupe.

### Par quelles migrations, la souche de Laurent et celle de Pierre et Jean sont-elles passées ?

Le point d'origine est l'Afrique (M-168). Sont-elles venues directement de l'Afrique en France ou sont-elles passées par l'Asie, les pays scandinaves, les pays celtes ou par la Palestine ?

Le test de sous-clade nous permet de répondre de façon générale à cette question.

## Pierre Levasseur :

Ses ancêtres sont très probablement du nord de la France. En effet, 18 % des Normands sont de cet haplogroupe et sous-clade I1D1. Ils proviennent des Vikings. Ceux-ci colonisèrent l'Angleterre et une partie du nord de la France.

Je vous invite à télécharger et à lire le document « Where Did European Men come From de Kavi Wiik », publié dans le Journal of Genetic Genealogy

<http://www.jogg.info/41/Wiik.pdf> (anglais)

## Laurent Levasseur :

Actuellement nous n'avons que le test de Jean-Pierre. Monsieur Jacques Beaugrand nous informe que les régions concernées par le R-L21 (R1b12a1b5) sont Britanniques, Irlandais et possiblement du nord de la France. Ce groupe est aussi commun en Allemagne (région de Saxe) et en Scandinavie, mais rare chez les Ibères et en Italie.

J'invite les lecteurs à consulter le site Web de l'International Society of Genetic Genealogy (ISOGG). Ce site est régulièrement mis à jour. De nouveaux sous-groupes s'ajoutent suite à de nouveaux résultats.

Les tableaux donnés dans mon texte de décembre sont déjà modifiés par la création de nouveaux sous-groupes.

<http://www.isogg.org/tree/index.html>

## Ces tests nous permettraient de trouver la signature génétique des Levasseur (Levavasseur).



La banque de données de la FTDNA n'a pas, pour le moment, de Levasseur de France.

Cependant, les résultats des tests ADN sur les descendants de Pierre et Laurent nous permettent pour le moment de trouver des similitudes avec d'autres familles.

Cette parenté avec d'autres familles remonte à 24 générations ou 1000 ans. À cette époque les patronymes n'étaient pas encore fixés. La création et fixation des noms de famille en France date de Louis XI (Édit royal de 1474). Le processus des noms de famille débuta au X<sup>e</sup> siècle pour les nobles. Et au XII<sup>e</sup> siècle pour la population en général.

*Qui étaient nos ancêtres ? D'où venons-nous ? La plupart des gens ne peuvent remonter qu'à trois ou quatre générations dans leur arbre généalogique. Grâce à l'analyse de l'hérédité, il est cependant possible de jeter un coup d'oeil plusieurs milliers d'années en arrière.*

En 1474, Louis XI interdit de changer de nom sans une autorisation royale.

En 1539, François 1<sup>er</sup> promulgue l'ordonnance de Villers-Cotterêts. Celle-ci rend obligatoire la tenue de registres d'état civil. Cette tâche est confiée aux curés, le clergé constituant la seule « administration » présente dans tout le royaume. En fait, la décision royale officialise et généralise une pratique déjà en usage depuis le siècle précédent, principalement dans les villes.

Pour de plus amples informations concernant les patronymes voir :

<http://www.geopatryme.com/cdip/originenom/originenomsfran.htm#orglatin>

<http://www.geopatryme.com/cdip/originenom/originedesnoms.htm>

Vavasseur (vassal du vassal) muta pour certains en Levasseur, Vasseur, Vasseur, Vassor, Lavassor, Carmel, Carmell, etc.

Family Tree DNA (FTDNA) nous informe des concordances avec les descendants de Pierre ou de Laurent. De plus nous recevons par courriel une alerte de nouveaux "matches" lorsqu'ils sont découverts. Voici les résultats obtenus :

#### **Pour les descendants de Pierre Levasseur :**

Les familles Chisholm (clan Écossais) ont beaucoup de correspondances avec nous. Beaucoup de Chisholm ont un match de 25 distance -1 et de 25 marqueurs distance -2 et un Chisholm a un match de 37 marqueurs distance -4.

La famille Hamby a aussi beaucoup de similitude avec un de ses membres ayant également un match de 37 marqueurs distance -4.

Le tableau suivant de FTDNA démontre la possibilité en pourcentage d'avoir un ancêtre commun. Il y a 97.17 % de chance que cet ancêtre soit commun (24 générations), soit il y a plus ou moins 1000 ans.

Les descendants de Pierre ont des similitudes avec des familles Finoise et Russe. Aux États-Unis, il y a des Dusseau et Petit (Little) qui sont aussi très près.

Donc, Vavasseur et Levasseur débutèrent probablement entre 1100 et 1474. C'est pourquoi nous trouverons des familles parentes ou quasi parentes ayant d'autres patronymes mais ayant le même ADN ou très proche.

#### **Pour les descendants de Laurent Levasseur :**

De même, les familles Shelton, Liedeband, Wilbanks & Allen sont très proches. Certaines de ces familles proviennent de la région de Saxe en Allemagne. Il y a aussi une possibilité Viking. Un membre des Shelton est apparenté à 37 marqueurs (distance -4) avec les descendants de Laurent Levasseur. Le tableau de FTDNA calcule 99.22 % pour 24 générations entre les descendants de Laurent Levasseur et ce Shelton.

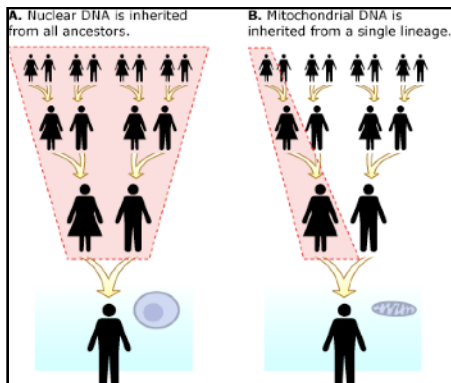
Voici donc ces premiers résultats. Nous vous informerons dès que d'autres résultats nous seront connus.

Pour les descendants de Pierre Levasseur

Génération	Pourcentage
4	3.99%
8	27.44%
12	58.44%
16	80.64%
20	92.20%
24	97.17%

Pour les descendants de Laurent Levasseur

Génération	Pourcentage
4	12.64%
8	48.67%
12	77.53%
16	91.82%
20	97.37%
24	99.22%



# L'ASSOCIATION DES LEVASSEUR



L'Association des Levasseur d'Amérique inc. qui a été fondée en 1988 selon une charte fédérale est un organisme à but non lucratif dont les objectifs sont :

- De regrouper et d'unir le plus grand nombre de Levasseur ainsi que leurs descendants qui ont adopté le patronyme de Borgia, Carmel, Carmell, Vasseur, Vassor, Vasser.
- D'organiser des réunions et des rencontres susceptibles de renforcer les liens entre les membres de la grande famille Levasseur.
- De promouvoir, de développer et de diffuser les connaissances historiques et généalogiques des familles Levasseur par le biais de son site Internet, par la publication d'un « Bulletin » électronique et imprimé trois fois par année, ainsi que par la publication de dictionnaires généalogiques.
- De maintenir et procéder à la mise à jour continue d'une base de données généalogiques dont la consultation est offerte à ses membres en tout temps par Internet.
- De mettre à la disposition de ses membres un album de photos de famille ainsi que les Bulletins qui ont été publiés par l'Association des Levasseur depuis 1988.
- D'honorer la mémoire des ancêtres et de leurs descendants par le biais de monuments, de plaques ou de symboles pour marquer les événements historiques de la grande famille des Levasseur.
- De recueillir tous les documents susceptibles de créer des archives informatisées et imprimées qui constitueront le patrimoine de l'association où pourront puiser historiens et généalogistes.

*Dites-nous d'où venaient vos grands-parents, comment et à quel endroit ils se sont installés en Amérique, le type de travail qu'ils ont fait, les enfants qu'ils avaient et leurs réalisations. Ce type d'information pourrait être publié dans le Bulletin. En outre, si vous avez de vieilles photos de famille disponibles, ces photos pourraient être incorporées dans notre section d'archives photographiques. Ce faisant, les générations futures de votre famille Levasseur auront un enregistrement de cette information dans les archives de l'association. Sinon, cette information pourrait être perdue à jamais. Nous avons donc hâte de recevoir de vos nouvelles.*

Faites partie de notre équipe de bénévoles, [contactez-nous](#) !

Site Web principal : [www.levasseur.org](http://www.levasseur.org) - [webmaster@levasseur.org](mailto:webmaster@levasseur.org)

Facebook : <https://www.facebook.com/associationlevasseur>

Visitez également nos autres sites Web :

[irma.levasseur.org](http://irma.levasseur.org)  
[militaires.levasseur.org](http://militaires.levasseur.org)  
[carmel.levasseur.org](http://carmel.levasseur.org)  
[borgia.levasseur.org](http://borgia.levasseur.org)

Twitter : [https://twitter.com/Fam\\_Levasseur](https://twitter.com/Fam_Levasseur)